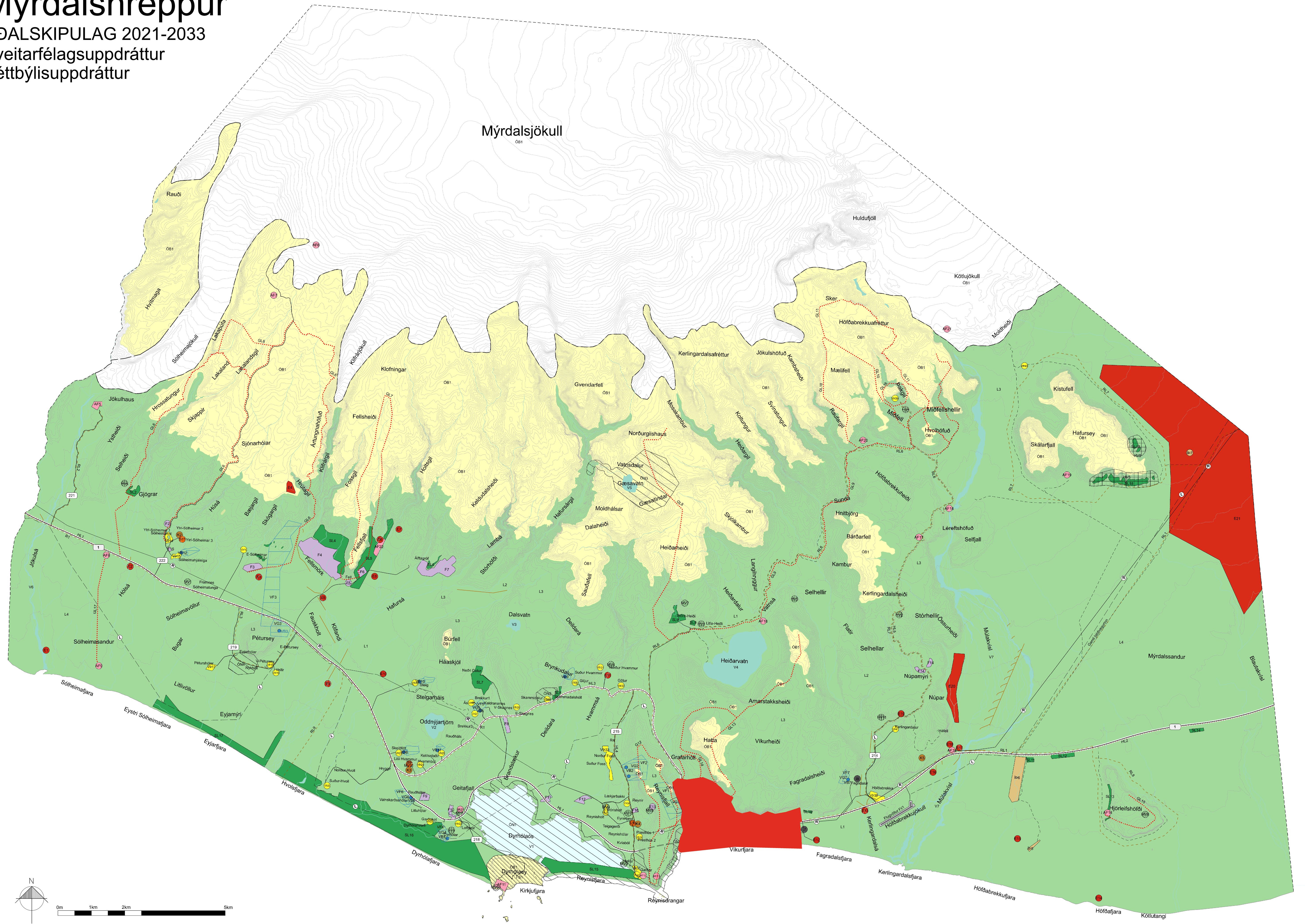


Mýrdalshreppur

ADALSKIPULAG 2021-2033

Sveitarfélagsuppdráttur

Þéttbýlisuppdráttur



Sveitarfélagsuppdráttur Mælikvarði 1:50.000



Adalskipulag þetta sem auglýst hefur verið skv. 31. gr. skipulagslaga nr. 123/2010 var samþykkt í sveitarstjórn þann _____ 20__

Adalskipulag þetta var staðfest af Skipulagsstofnun þann _____ 20__

Auglýsing um gildistöku adalskipulagsins var birt í B-deild Stjórnartíðinda þann _____ 20__

Þéttbýlisuppdráttur, Vik í Mýrdal Mælikvarði 1:5.000

<p>Bygging</p> <ul style="list-style-type: none"> Landbúnaðarsvæði L1-L4 (<300m y.s.) Óbyggt svæði (>300m y.s., afréttalönd og jöklar) Byili Þéttbýlissvæði - Vik í Mýrdal Íbúðarbyggð (IB) Miðsvæði (M) Verslun og þjónusta (VP) Samfélagsþjónusta (S) Athafnarvæði (AT) Iónaðarsvæði (I) Efnistöku- og efnislosunarsvæði (E) Fristundarbyggð (F) 	<ul style="list-style-type: none"> AF Afþreyingar- og ferðamannasvæði (AF) IB Íbúðarsvæði (IB) K Kirkjugarðar og grafreitir (K) OP Opíó svæði (OP) SL Skógræktar- og landgræðusvæði (SL) V Vötn, ár og sjór (V) VH Veitur og helgunarsvæði (VH) <p>Verndarsvæði</p> <ul style="list-style-type: none"> NÁTTÚRUVERNDARSVÆÐI Friðlýst svæði skv. náttúruverndarlögum (FS) Önnur náttúruvernd (ON) Hverfisvernd vegna náttúru- og menningarminna (HV) 	<p>ÞJÓÐMINJAVERNDARSVÆÐI</p> <ul style="list-style-type: none"> Friðlýstar fornleifar skv. lögum um menningarminnjar <p>VATNSVERNDARSVÆÐI</p> <ul style="list-style-type: none"> Vatnsverndarsvæði I, brunnsvæði, grann- og fjarsvæði (VB, VG, VF) <p>Veitur</p> <ul style="list-style-type: none"> RAFEITA Háspennulínur 132 kV - Ofan/neðanjarðar Rafínur 11kV til skýringar Ljósleiðari - Ofan/neðanjarðar Fjarskiptamöstur 	<p>Samgöngur</p> <ul style="list-style-type: none"> Stofnvegur með veghelgunarsvæði Tengivegur Aðrir vegir, einvörðungu til skýringar Veggöng Gönguleiðir/fornar þjóðleiðir í dreifbýli (að hluta varðaðar) GLHL Göngu- og/eða hjólaleiðir Reiðleiðir (til skýringar) Undirgöng - leiðbeinandi staðsetning Flugvöllur/flugbraut Varnargarðar 	<p>OFANFLÓDAHÆTTUMAT - staðaráhætta</p> <ul style="list-style-type: none"> A: 0,3-1 af 10.000 á ári B: 1-2 af 10.000 á ári C: 3 ≥ af 10.000 á ári Sveitarfélagsmörk
---	--	--	---	--