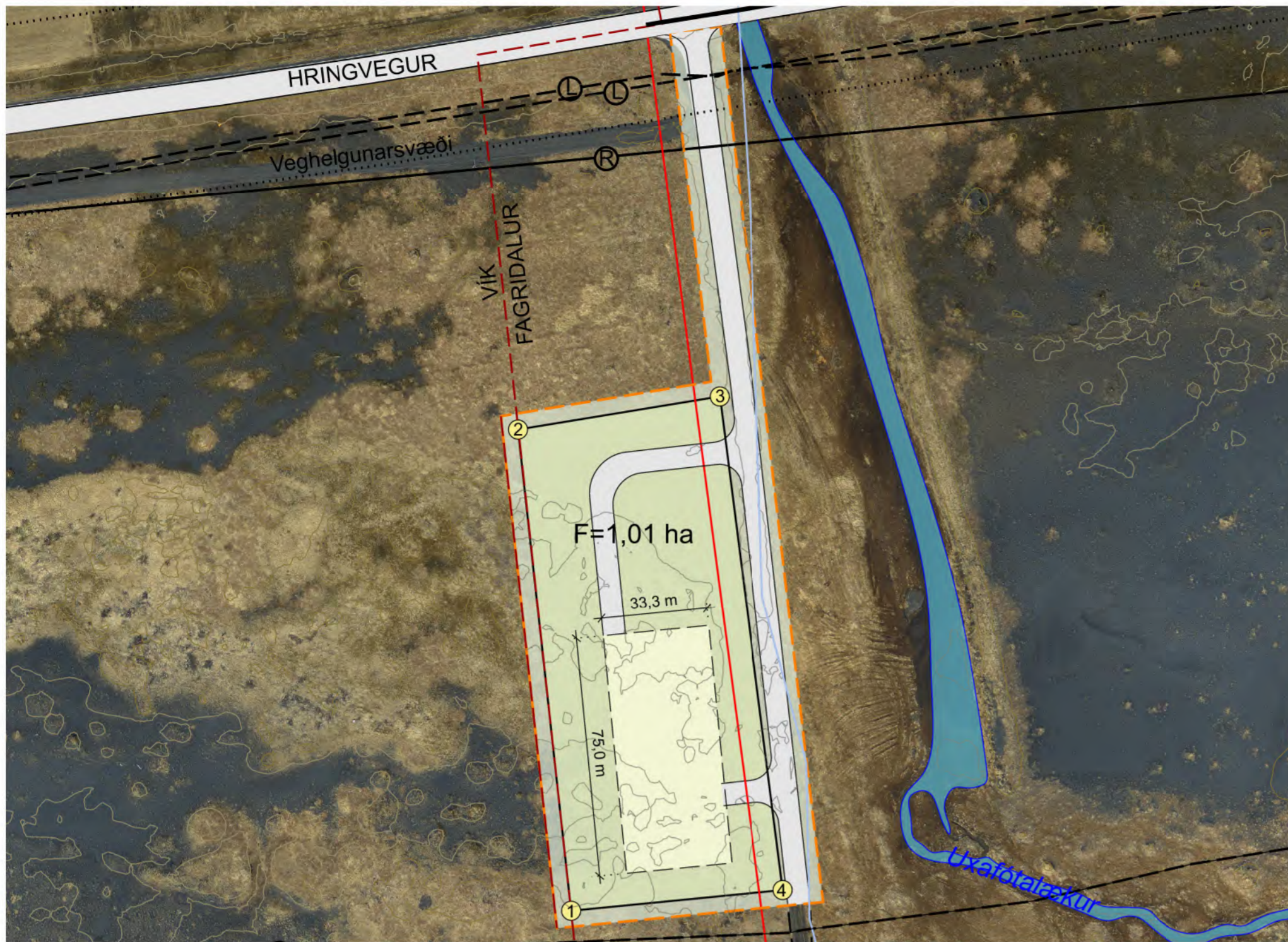
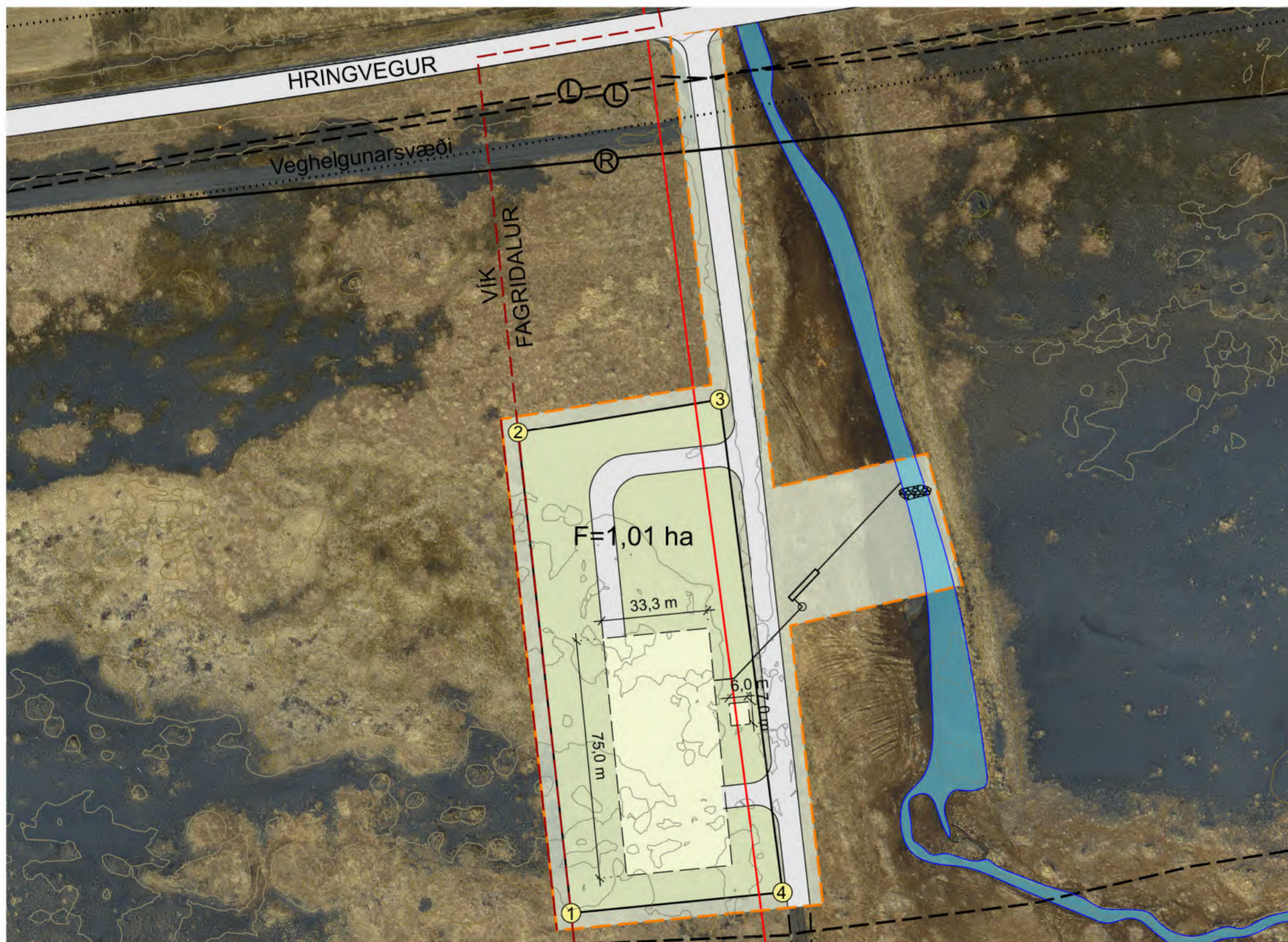


# Efnisvinnslusvæði við Vík

## Deiliskipulagsbreyting



GILDANDI DEILISKIPULAGSUPPRÁTTUR 1:1.500



BREYTTUR DEILISKIPULAGSUPPRÁTTUR 1:1.500

### Greinargerð

Gerð er breyting á deiliskipulagi efnisvinnslusvæðisins við Vík sem tók gildi 14. apríl 2023. Breytingin er til kominn vegna áförmu um að nota vatn úr aðliggjandi læk, Uxafótalæk, til vinnslu sandsins. Einnig er þörf á að bæta við byggingarreit fyrir spennistöð raforku innan lóðarinnar.

Gerð er breyting á bæði upprætti og greinargerð.

### Breyting á upprætti:

Skipulagssvæðið stækkað til austurs út yfir Uxafótalæk.

Í greinargerð, kafla 4.3 Byggingarreitir, er bætt við skilmálum um nýjan byggingarreit og breyting einnig sýnd á upprætti:

### Spennistöð

Byggingarreitir fyrir spennistöð raforku er við 42 m<sup>2</sup>. Innan byggingarreisins er heimilt að setja upp hefðbundna spennistöð sem þjónustar svæðið. Verði starfsemi hætt skal spennistöðin fjarlægð sbr. kafla 4.5 í gildandi greinargerð.

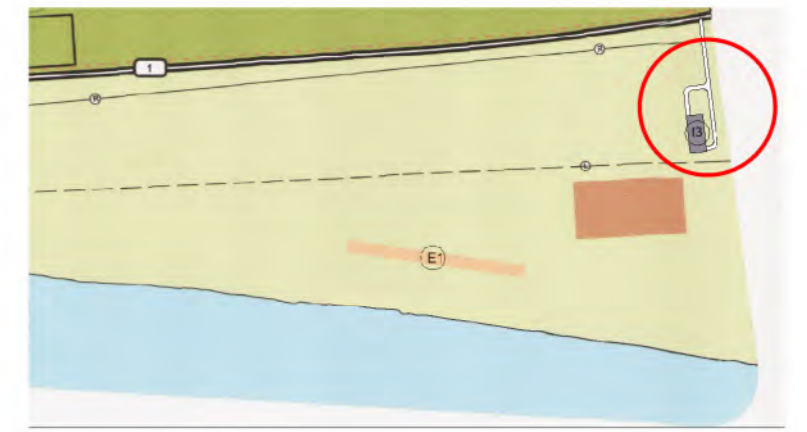
Bætt er við kafla í greinargerð og breyting einnig sýnd á upprætti:

### 4.8 Vatn til efnisvinnslu

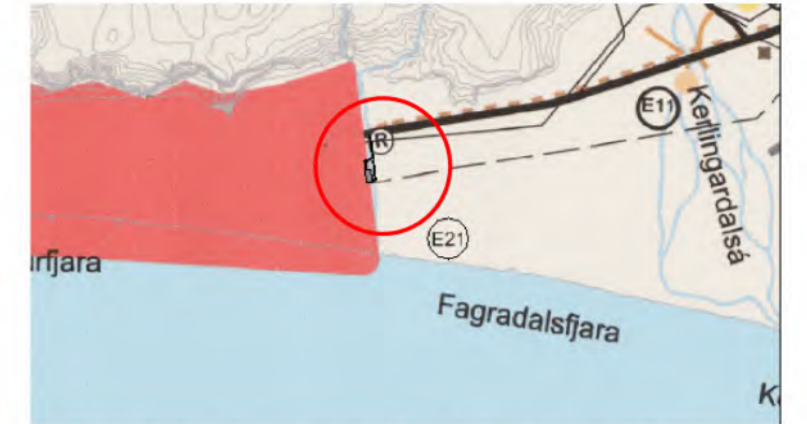
Í Uxafótalæk verður komið fyrir grjótpróskuldi. Próskuldurinn mun ekki hafa teljandi áhrif á hækkun vatnsyfirborðs ofan hans en verður til þess að hægt verði að koma fyrir röri sem vatn verður leitt um að vinnslusvæði. Á leiðinni er komið fyrir sandgildru og dælubúnaði. Áætlað magn er um 70 l/sek sem fer til vinnslunnar en rennsli lækjarins er um 726 l/sek. Á vinnslusvæðinu mun vatnið verða notað til að skola sand en hripa svo ofaní jarðveginn, án mengunarefna, og verða hluti af grunnvatninu.

### Umhverfisáhrif

Skipulagsbreytingin hefur ekki áhrif á friðlýst svæði eða svæði á náttúruminjasrá. Tjörnir sem Uxafótalækur rennur í er mjög breytileg að stærð eftir árstímum en nýtur sérstakrar verndar skv. 61 gr. laga nr. 60/2013 um náttúruvernd. Ekki stendur til að raska tjörninni umfram þá lítra vatns sem nýttir verða við vinnsluna og rennsli í tjörnina mun minnka samsvarandi þeirra notkun. Önnur umhverfisáhrif, eins og ásjýnd, er óveruleg.



ADALSKIPULAG MÝRDALSHREPPS 2012-2028, þéttbýlisuppráttur



ADALSKIPULAG MÝRDALSHREPPS 2012-2028, sveitarfélagsuppráttur

### SKÝRINGAR

- Mörk deiliskipulagsreits
- Lóðir
- Byggingarreitir húsa
- Jarðamörk
- Veghelgunarsvæði
- Vegur
- F=** Flatarmál lóða
- R Raflína
- L Ljósleiðari
- X Seyrulosunarsvæði
- Vegslóði
- Þéttbýlismörk
- 4 Hnit lóðapunkta
- Þröskuldur
- Vatnspípa
- Sandgildra
- O Dælubúnaður

### SKIPULAGSGÖGN OG KORTAGRUNNUR

Skipulagsgögn fyrir svæðið eru þessi:

- Skipulagsuppráttur ásamt greinargerð

### Kortagrunnur:

Skipulagsuppráttur er teiknaður í kortagrunni sveitarfélagsins og á grunni aðalskipulags. Loftmynd og hæðarlínur: EFLA Hæðarlínur á yfirlitsupprætti: LMÍ

### SAMPYKKTIR

Deiliskipulagsbreyting þei, sem auglýst hefur verið skv.

1. mgr. 43. gr. skipulagslaga nr. 123/2010 var samþykkt í

skipulags- og umhverfisráði þann \_\_\_\_\_

og í sveitarstjórn Mýrdalshrepps þann \_\_\_\_\_

Tillagan var auglýst frá \_\_\_\_\_

með athugasemdafresti til \_\_\_\_\_

f.h. Sveitarfélagsins Mýrdalshrepps



Efnisvinnslusvæði við Vík  
Mýrdalshreppur  
Deiliskipulagsbreyting

| VERK:    | BLADSTÆRÐ: | UNNIÐ: | RÝNT: |
|----------|------------|--------|-------|
| 8377-001 | A2         | AB     | ÁJ    |

| MÆLIKVARÐI: | DAGS:      | DAGS.BREYT: |
|-------------|------------|-------------|
| 1:1.500     | 31.05.2025 |             |

SAMPYKKT: **TILLAGA**