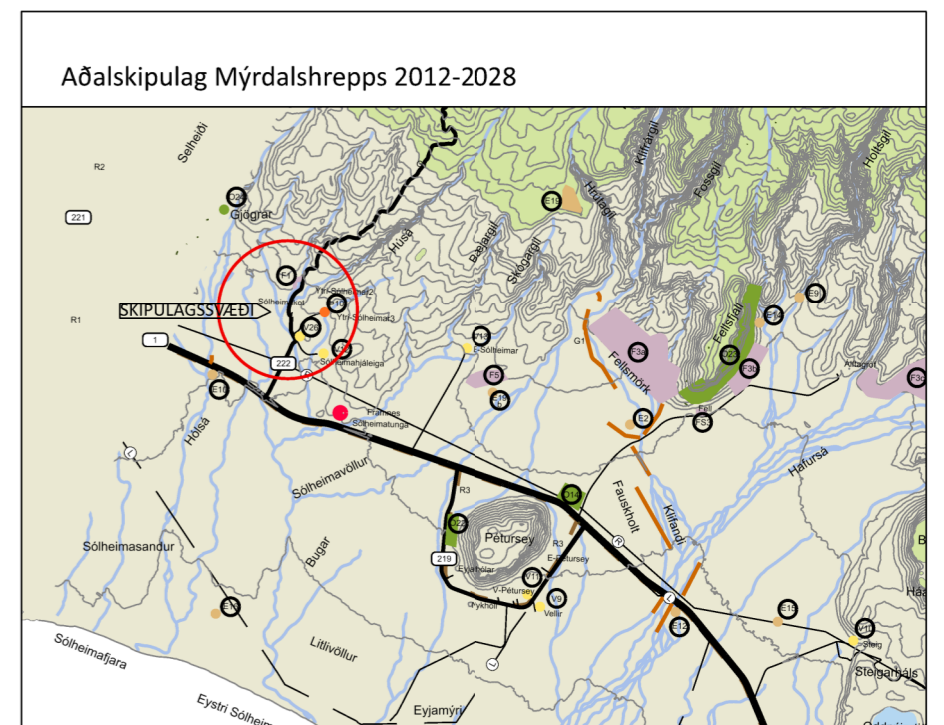




SKÝRINGAR

- Mörk skipulags
- Lóðarmörk
- Núverandi bygging
- Starfsmannahús í byggingu
- Byggingarreitur
- Bílastæði
- Landnr. Landnúmer
- L: 2200 m<sup>2</sup> Lóðarstærð
- Umferðarsvæði
- Kvöð um aðkomu og lagnir
- Hnitapunktur
- 30 m veghelgunarsvæði
- 50 m helgunarsvæði ár og vötn
- Fráveita
- Hæðarlína 2 m



HNITASKRÁ, VIÐMIÐUN ISN93

Skipulags- og lóðarmörk		Byggingarreitur			
Nr.	X=norður	Y=austur	Nr.	X=norður	Y=austur
1)	483694,9	332195,3	8)		
2)	483760,5	332214,2	9)		
3)	483739,1	332313,7	10)		
4)	483671,9	332298,4	11)		
5)	483679,3	332258,7	12)		
6)	483689,4	332246,0	13)		
7)	483694,7	332195,7	14)		
101)	483641,2	331974,2	15)		
102)	483810,8	332156,4	16)		
103)	483849,3	332176,0	17)		
104)	483746,6	332515,6	18)		
105)	483712,1	332524,4	19)		
106)	483681,3	332498,7	20)		
107)	483645,8	332448,2	21)		
108)	483626,1	332399,5	22)		
109)	483612,5	332354,1	23)		
110)	483600,6	332295,8	24)		
111)	483598,0	332256,5	25)		
112)	483608,4	332090,7			
113)	483615,1	332027,6			
114)	483632,2	331982,9			

SKIPULAGSGÖGN

Deiliskipulagið samanstendur af eftirfarandi gögnum:  
 Tillaga að deiliskipulagi. Ytri-Sólheimar 1, 1a og lóð. Deiliskipulagsuppráttur í mkv. 1:2000. Bláostærð A2. Dags. 15.11.2021.  
 Tillaga að deiliskipulagi. Ytri-Sólheimar 1, 1a og lóð. Greinargerð og umhverfismatskýrsla. Dags. 15.11.2021.

SAMPYKKTIR

Deiliskipulagsbreyting þessi hefur verið auglýst skv. 1. mgr. 43. gr. skipulagslaga nr. 123/2010.  
 Deiliskipulagsbreytingin var samþykkt í i sveitarstjórn þann \_\_\_\_\_

Samþykkt deiliskipulagsbreytingarinnar var auglýst í B-deild Stjórnartíðinda þann \_\_\_\_\_

Mýrdalshreppur  
 Tillaga að deiliskipulagi Ytri-Sólheimar 1, 1a og lóð  
 Deiliskipulagsuppráttur

