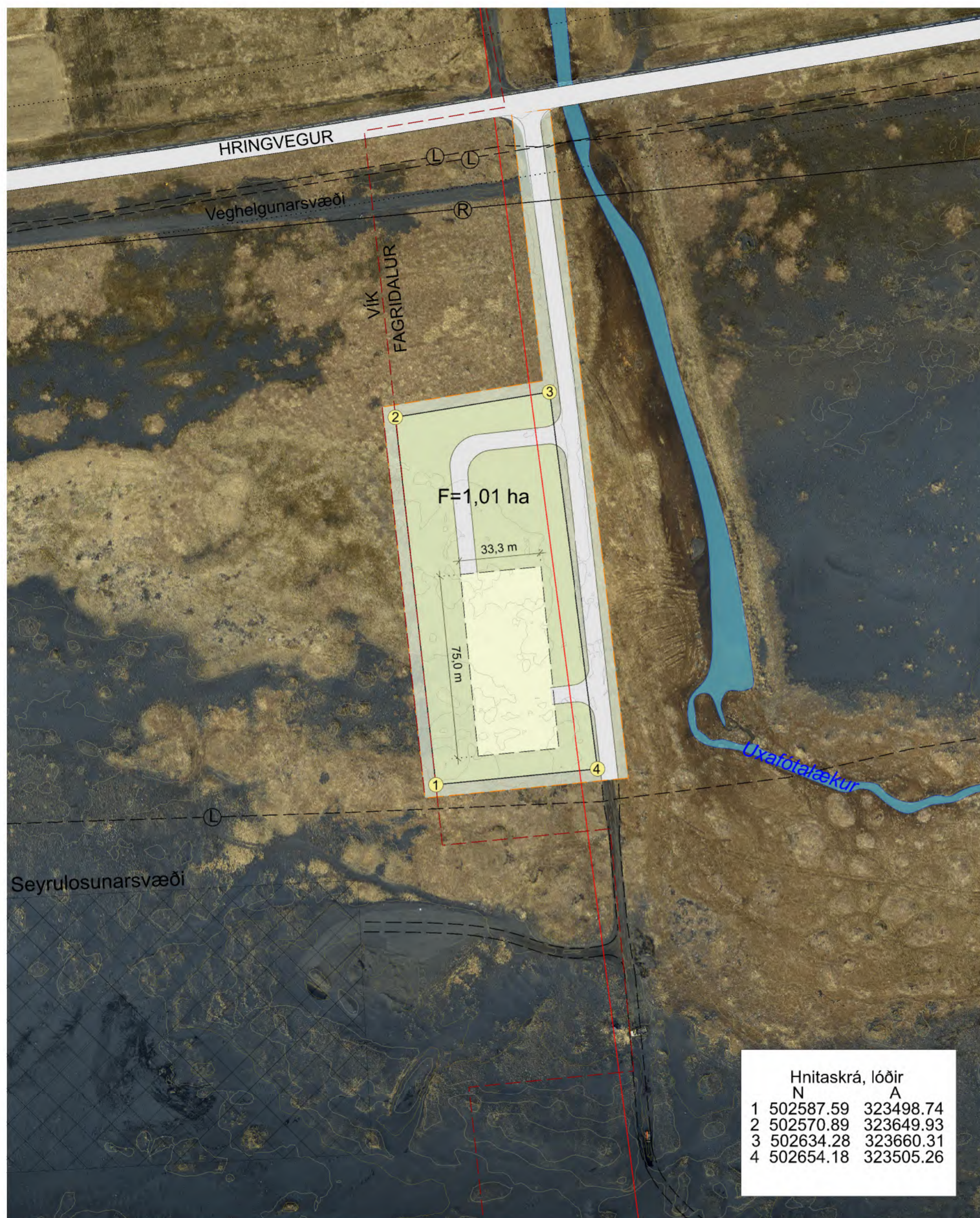


Efnisvinnslusvæði við Vík

Deiliskipulag



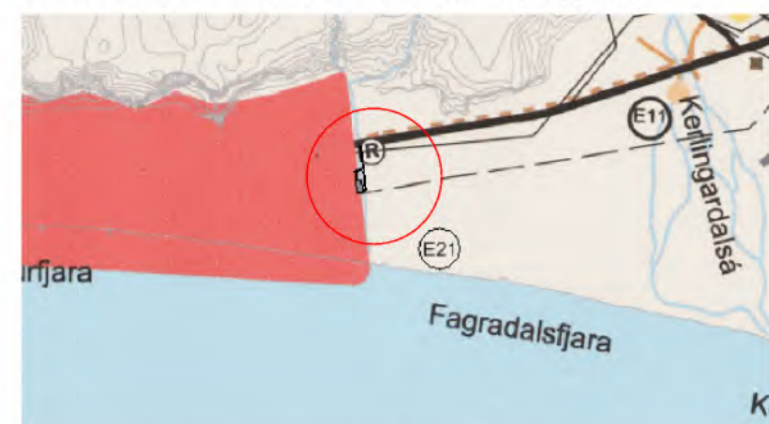
DEILISKIPULAGSUPPRÁTTUR 1:1.500



YFIRLISTSUPPRÁTTUR, mkv. 1:15.000



AÐALSKIPULAG MÝRDALSHREPPS 2012-2028, þéttbýlisuppráttur



AÐALSKIPULAG MÝRDALSHREPPS 2012-2028, sveitarfélagsuppráttur

SKÝRINGAR

- Mörk deiliskipulagsreits
- Lóðir
- Byggingareitir húsa
- Jarðamörk
- Veghelgunarsvæði
- Vegur
- F=** Flatarmál lóða
- Raflína
- Ljósleiðari
- Seyrulosunarsvæði
- Vegslóði
- Þéttbýlismörk
- Hnit lóðapunkta

SKIPULAGSGÖGN OG KORTAGRUNNUR

Skipulagsgögn fyrir svæðið eru þessi:

- Greinargerð dags. 15.09.2022
- Deiliskipulagsuppráttur 1:1.500 og 1:3.000, dags. 15.09.2022
 - Aðalskipulag Mýrdalshrepps 2012-2028
 - Yfirlisuppráttur 1:15.000

Kortagrunnur:

Skipulagsuppráttur er teiknaður í kortagrunni sveitarfélagsins og á grunni aðalskipulags.
Löftmynd og hæðarlínur: EFLA
Hæðarlínur á yfirlisupprátt: LMÍ

SAMPÝKKTIR

Deiliskipulag þetta, sem auglýst hefur verið skv. 1. mgr. 41.gr.

skipulagslaga nr. 123/2010 var samþykkt í

skipulags- og byggingarnefnd þann _____

og í sveitarstjórn Mýrdalshrepps þann _____

Lýsingin var auglýst frá _____

með athugasemdafresti til _____

Tillagan var auglýst frá _____

með athugasemdafresti til _____

f.h. Sveitarfélagsins Mýrdalshrepps



Efnisvinnslusvæði við Vík
Mýrdalshreppur
Deiliskipulag

VERK: 8377-001 BLADSTÆRD: A1 UNNID: AB RÝNT: ÁJ

MÆLIKVARÐI: 1:1.500 og 1:15.000 DAGS: 15.09.2022 DAGS.BREYT: 31.10.2022

SAMPÝKKT: **TILLAGA**