



Mýrdalshreppur

Aðalskipulag Mýrdalshrepps 2012-2028

Lýsing skipulagsverkefnis

Breyting á aðalskipulagi

Verzlun og þjónusta

Júní 2016

14333

S:\2014\14333\v\01_Skipulagslýsing\14333_ASK_lysing_160609_foss.docx

Júní 2016

Nr. útg.	Dagsetning	Unnið	Yfirfarið	Samþykkt
1	09.06.2016	KP	sgt	sgt

1 Lýsing skipulagsverkefnis

Óskað hefur verið eftir því að gera breytingu á aðalskipulagi Mýrdalshrepps vegna breyttrar landnotkunar við jörðina Norður Foss. Breytingin felst í að skilgreina verslun og þjónustusvæði á núverandi landbúnaðarsvæði.

Unnin er lýsing skipulagsverkefnis í samræmi við 30. gr. skipulagslaga nr. 123/2010.

2 Breyting á aðalskipulagi

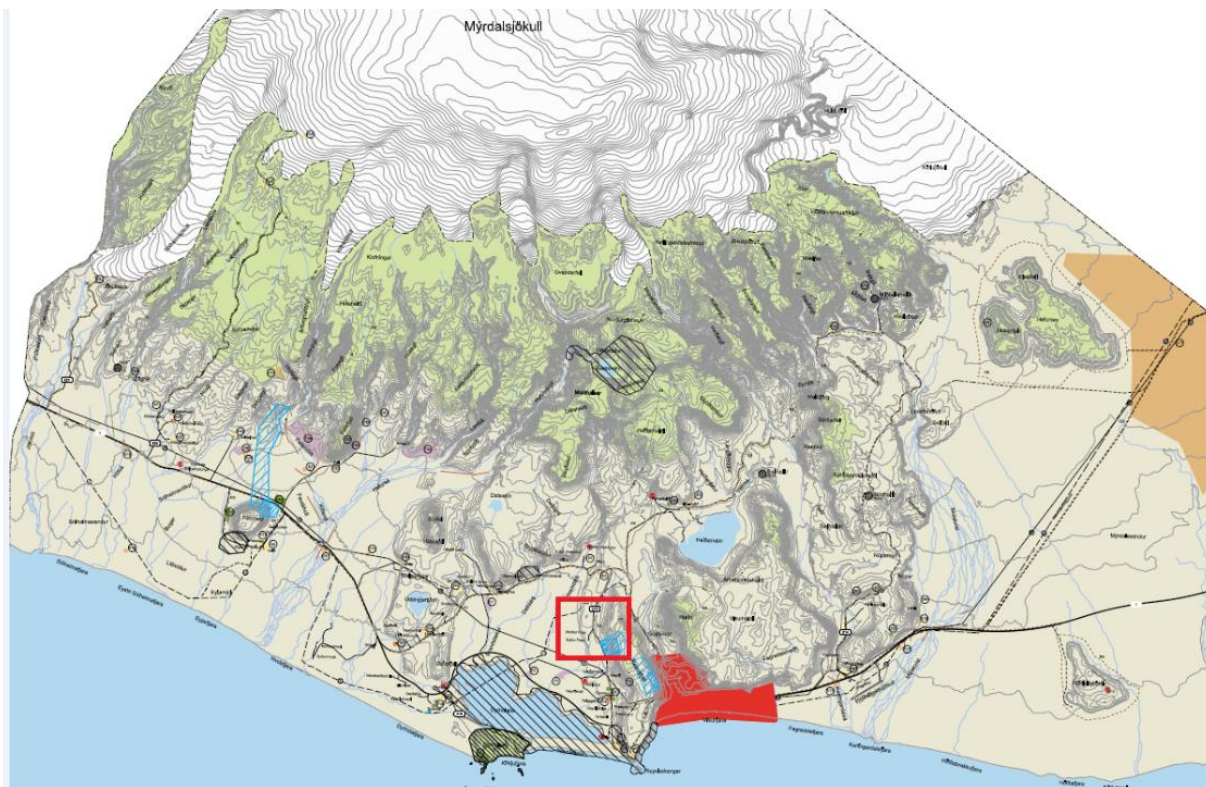
2.1 Forsendur

Ferðaþjónusta er ein af helstu atvinnugreinum Mýrdalshrepps og fjöldi erlendra ferðamanna sem sækja Mýrdalshrepp heim hefur vaxið mikið á undanförunum árum. Í aðalskipulagi Mýrdalshrepps 2012-2028 kemur fram að stefna sveitarfélagsins er að stuðla að ferðaþjónustu og styðja við vöxt hennar (bls. 19 í greinagerð aðalskipulagsins).

Heildarfjöldi gistirýma sem boðið var uppá í Mýrdalshreppi árið 2011 voru 750 talsins og hefur fjölgað talsvert á undanförunum árum.

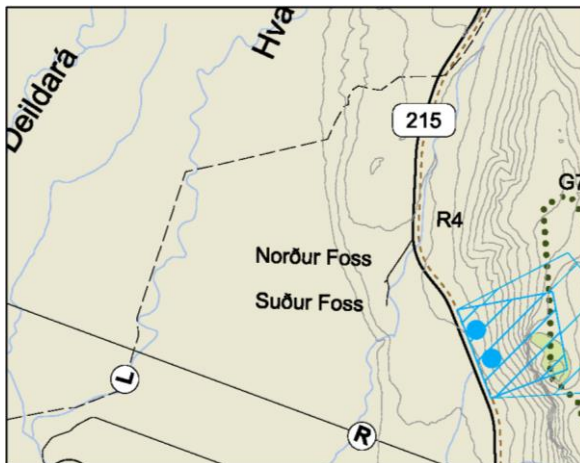
2.2 Breyting á aðalskipulagi

Gert er ráð fyrir því að breyta Aðalskipulagi Mýrdalshrepps 2012-2028 á þann hátt að afmarka verslunar- og þjónustusvæði, þar sem gert er ráð fyrir gisti- og ferðaþjónustu á jörðinni Norður Foss. Svæðið er staðsett á landbúnaðarsvæði á gildandi aðalskipulagi. Á myndum 2 og 3 er sýnd gildandi aðalskipulag og staðsetning fyrirhugaðs verslunar- og þjónustusvæðis.

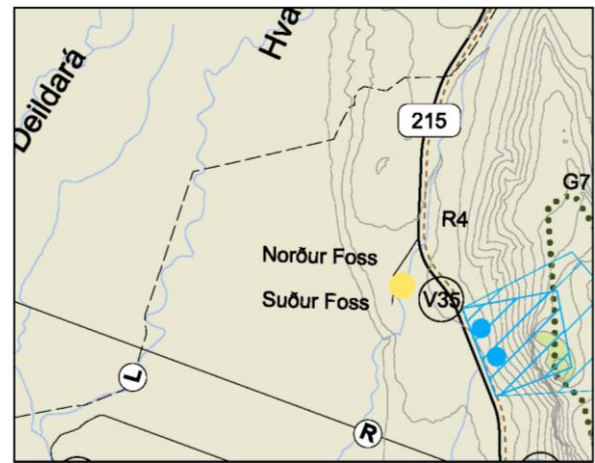


Mynd 1 Staðsetning aðalskipulagsbreytingar

Stærð verslunar- og þjónustusvæðis við Norður Foss er 4 ha. Miðað er við nýtingarhlutfall 0,3. Alls er gert ráð fyrir 28 gistirýmum á svæðinu. Miðað er við að nýtingarhlutfall verði um 0,3.



Mynd 2 Gildandi aðalskipulag Mýrdalshrepps



Mynd 3 Tillaga að breytingu á aðalskipulagi

2.3 Samræmi við stefnu

Tillaga að breyting á aðalskipulagi Mýrdalshrepps 2012-2028 er í samræmi við stefnu sveitarfélagsins sem sett er fram í aðalskipulagi um að styðja við vöxt ferðaþjónustu.

Samkvæmt skilmálum aðalskipulagsins er ekki heimilt að skerða landbúnaðarsvæði nema með leyfi sveitarstjórnar. Við ákvörðun mun sveitarstjórn líta til:

- ▶ Gæða og framboðs landbúnaðarlands
- ▶ Áhrifa á aðliggjandi svæði

Ekki er gengið á verndaráætlanir sem eru í gildi í sveitarfélaginu.

3 Umhverfisáhrif

Breytingartillagan fellur ekki undir lög nr. 105/2006 um umhverfismat áætlana, þar sem hún markar ekki stefnu um framkvæmdir sem háðar eru lögum nr. 106/2000 um mat á umhverfisáhrifum.

Í greinargerð aðalskipulags verður fjallað um umhverfisáhrif skv. 5. mgr. 12. gr. skipulagslaga nr. 123/2010. Í samræmi við áherslur í umhverfisskýrslu aðalskipulags Mýrdalshrepps 2012-2028 verður gerð grein áhrifum breytingar á eftirfarandi þætti:

- ▶ Landnotkun: Er gengið á ræktanlegt land? Hefur breyting áhrif á aðliggjandi svæði?
- ▶ Ásýnd: Hafa ný svæði fyrir verslun og þjónustu áhrif á ásýnd?
- ▶ Hefur breytingin áhrif á vatnsvernd?

Við mótun skipulagsbreytingar verður litið til tengsla hennar og samræmi við aðrar áætlanir s.s. Velferð til framtíðar, Náttúruminjasrá, Náttúruverndaráætlanir, hættumat vegna ofanflóða, Ramsarsamningurinn og stefnumörkun um líffræðilega fjölbreytni.

4 Framsetning gagna

Breytingartillagan verður sett fram á A3, þar sem fram kemur:

- ▶ Aðalskipulag í gildi (mkv. 1:20.000)
- ▶ Tillaga að breytingu (mkv. 1:20.000)
- ▶ Greinargerð og helstu umhverfisáhrif.

5 Samráð og kynningar

Skipulagslýsing ásamt tillögu að breytingu á aðalskipulagi verður aðgengilegt á heimasíðu Mýrdalshrepps, www.vik.is.

Mýrdalshreppur mun auglýsa kynningu á skipulagsgögnum og eru helstu umsagnaraðilar eftirfarandi:

- ▶ Skipulagsstofnun
- ▶ Umhverfisstofnun
- ▶ Heilbrigðiseftirlit Suðurlands
- ▶ Minjastofnun Íslands
- ▶ Ferðamálastofa

Hægt verður að senda ábendingar á skipulagsfulltrúa Mýrdalshrepps, Vigfús Þór Hróbjartsson, bygg@vik.is eða athugasemdir merktar Aðalskipulag Mýrdalshrepps á póstfangið, Mýrdalshreppur, Austurvegur 17, 870 Vík.

6 Skipulagsferlið

Stefnt er að því að ljúka skipulagsvinnu eins fljótt og auðið er. Til að það gangi eftir þurfa helstu áfangar skipulagsins að vera eftirfarandi:

- ▶ Júní 2016: Kynning á lýsingu verkefnis.
- ▶ Júní – júlí: Kynning á drögum að aðalskipulagsbreytingu.
- ▶ Júlí: Tillaga að aðalskipulagsbreytingu.
- ▶ Ágúst – september: Auglýsing á tillögu að aðalskipulagsbreytingu.
- ▶ Október – nóvember: Afgreiðsla Mýrdalshrepps og staðfesting Skipulagsstofnunar á gildistöku aðalskipulagsbreytingar.